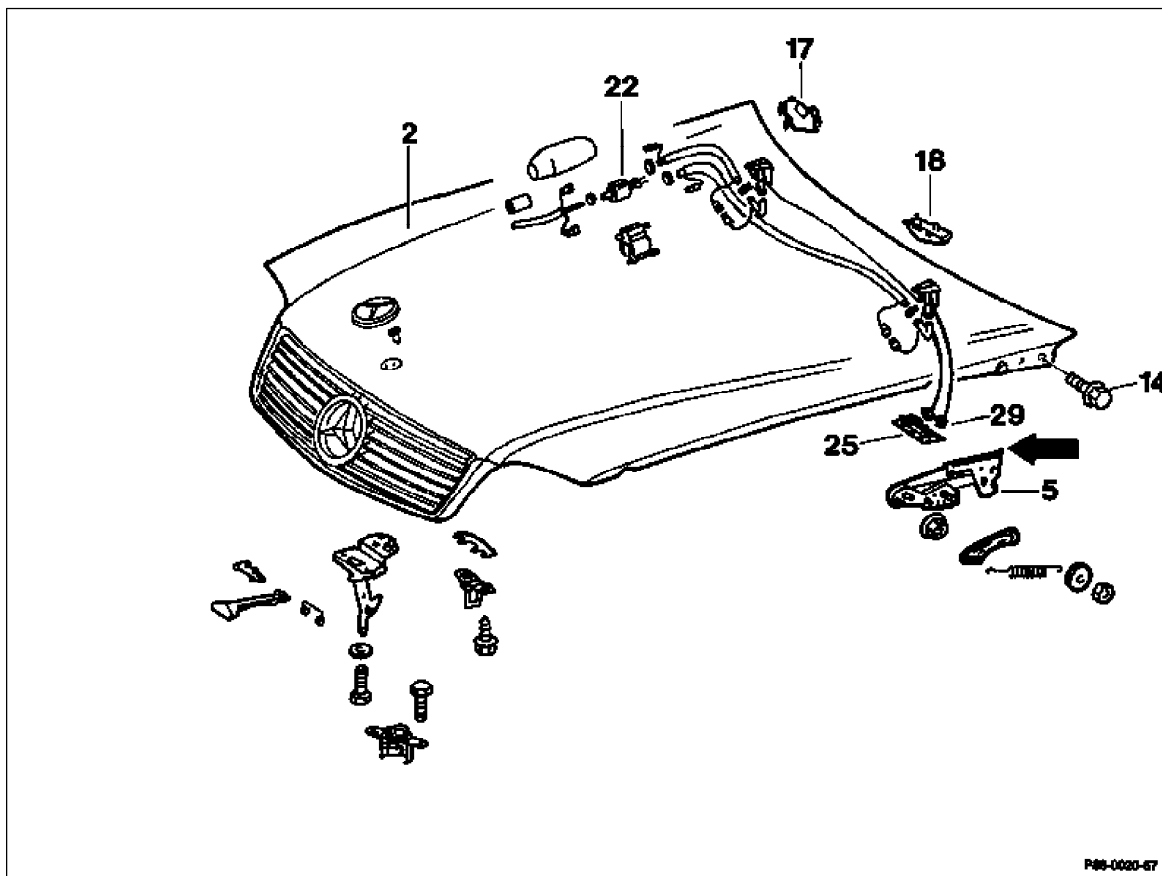


## 88-300 Motorhaube aus-, einbauen

Arbeits-Nr. der Arbeitstexte und Arbeitswerte bzw. Standardtexte und Richtzeiten



Motorhaube (2)

Rückschlagventil (22)

Anschlußleiste (25)

Befestigungsschrauben (14)

Einbau

Motorhaube

entriegeln und in Senkrechtstellung bringen, (Ziffer 1).

Abdeckung (17) abnehmen und beide Schläuche und beide Kabel abziehen, (Ziffer 2).

Abdeckung (18) abnehmen, Kabel (29) ausklipsen und herausziehen, (Ziffer 3).

an den Motorhaubenscharnieren (5) herausdrehen und Motorhaube (2) abnehmen.

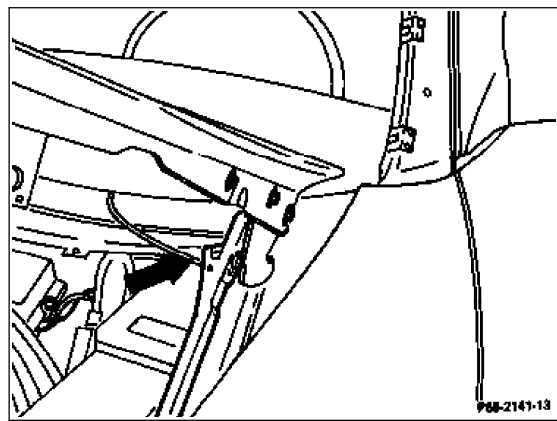
in umgekehrter Reihenfolge.

### Hinweis

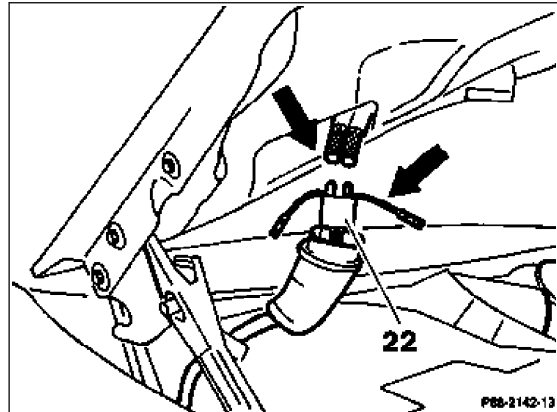
Beim Einbau die Motorhaube in die Fanghaken der Motorhaubenscharniere einsetzen (Pfeil). einstellen, [\(88-302\)](#).

## Aus-, Einbauen

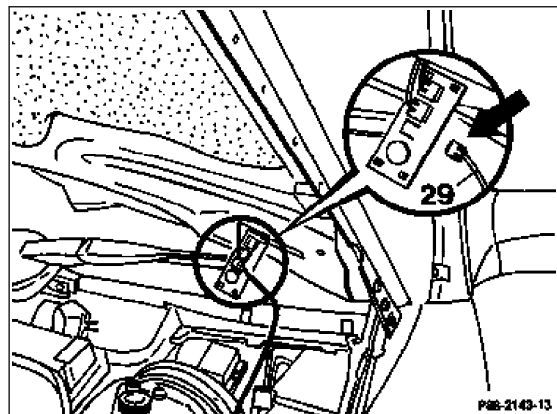
1 Motorhaubenscharniere entriegeln (Pfeil), Motorhaube in Senkrechstellung (90°) bringen und unter die äußeren Ecken jeweils einen Lappen legen.



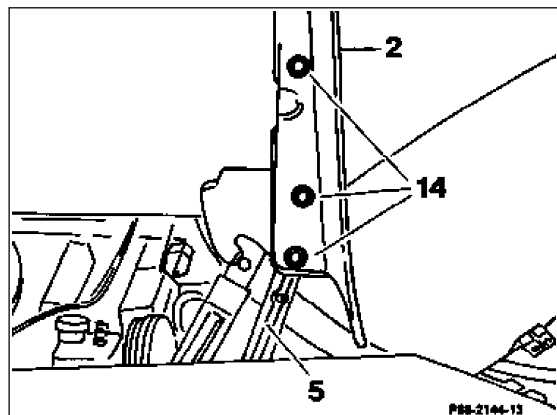
2 Abdeckung des Rückschlagventils abnehmen und am Rückschlagventil (22) beide Schläuche (Pfeil) und beide Kabel (Pfeil) abziehen.



3 Abdeckung der Scheibenwaschdüsenheizung abnehmen und Stecker (Pfeil) ausklipsen und das Kabel (29) nach unten herausziehen.



4 Befestigungsschrauben (14) der Motorhaube (2) links und rechts an den Motorhaubenscharnieren (5) herausdrehen und Motorhaube abnehmen.



Der Einbau erfolgt in umgekehrter Reihenfolge.

**Hinweis**

Motorhaube zur Montageerleichterung in die Führungshaken (Pfeil) der Motorhaubenscharniere einsetzen.

- 5 Motorhaube einstellen ([88-302](#)).

